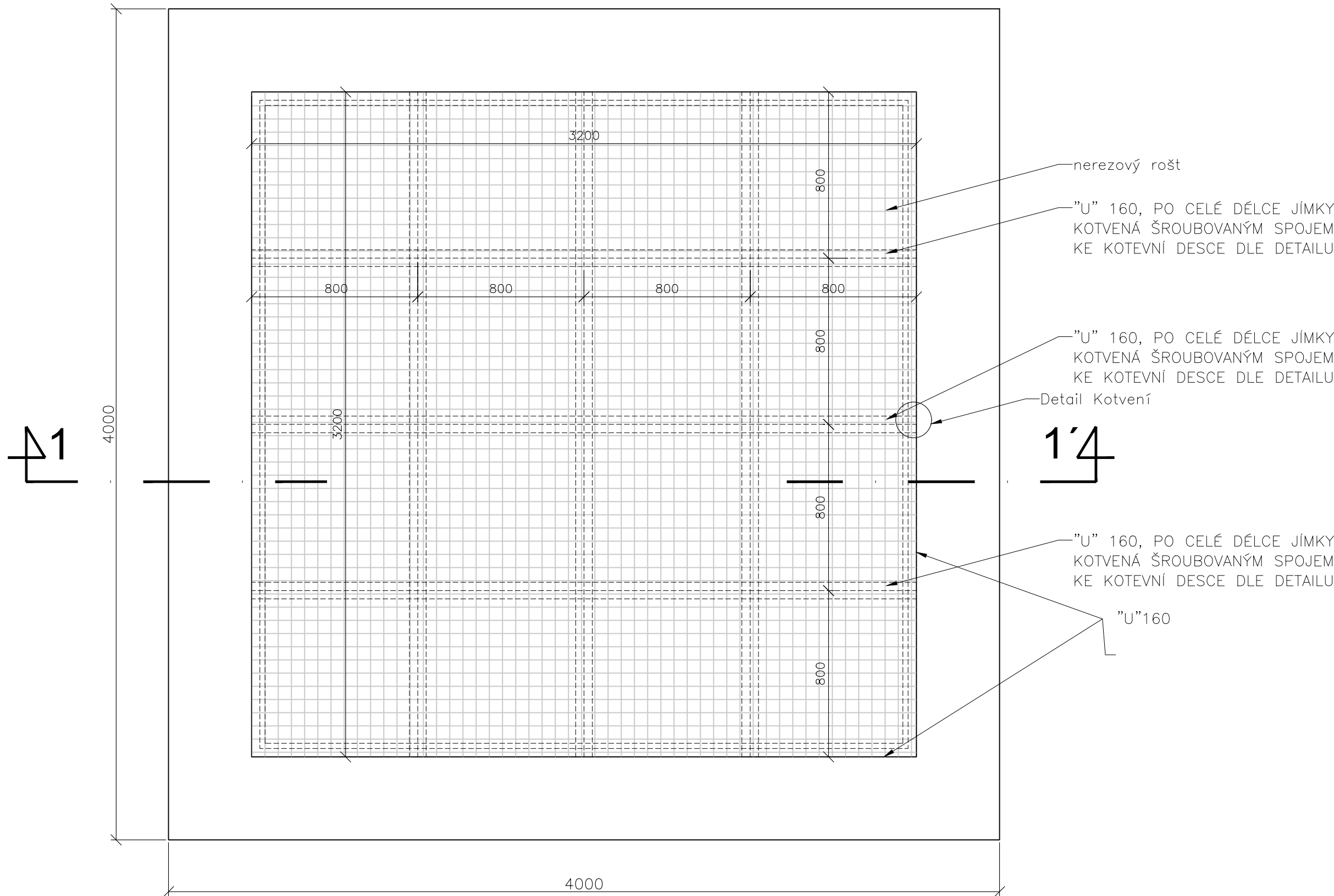


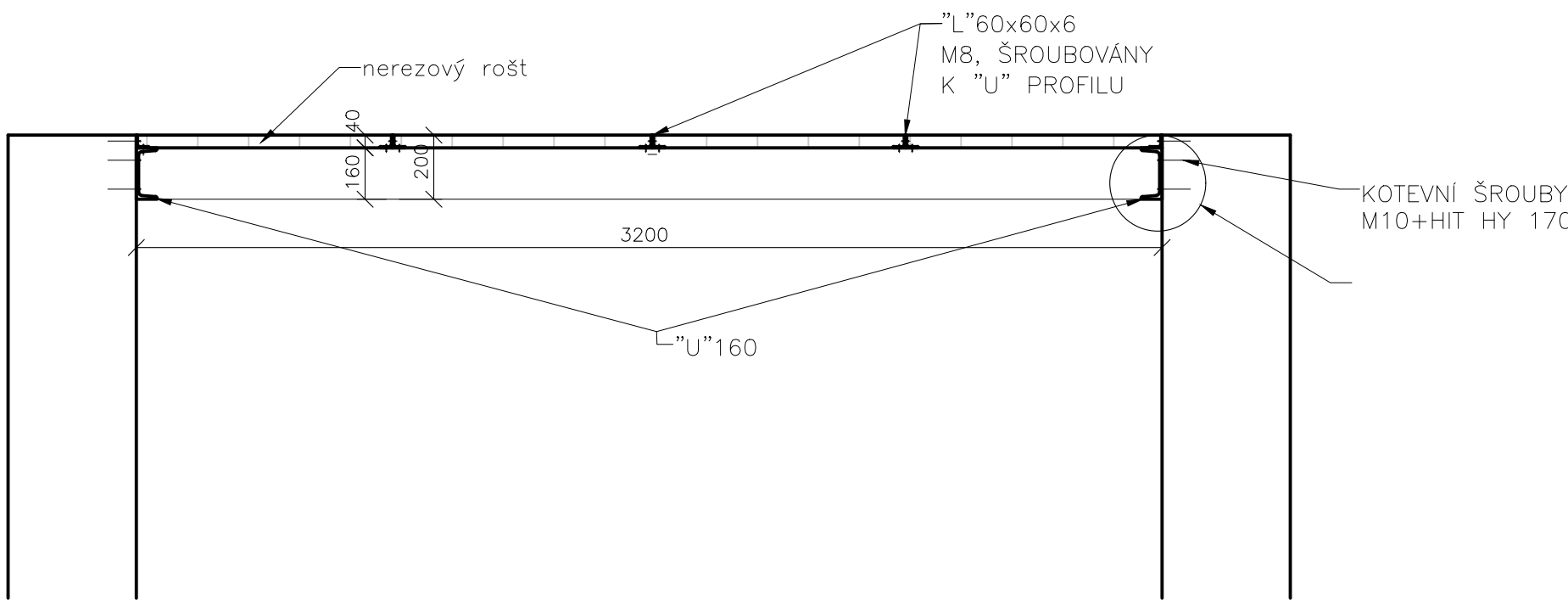
DETAIL Z/8

CELKEM 1x

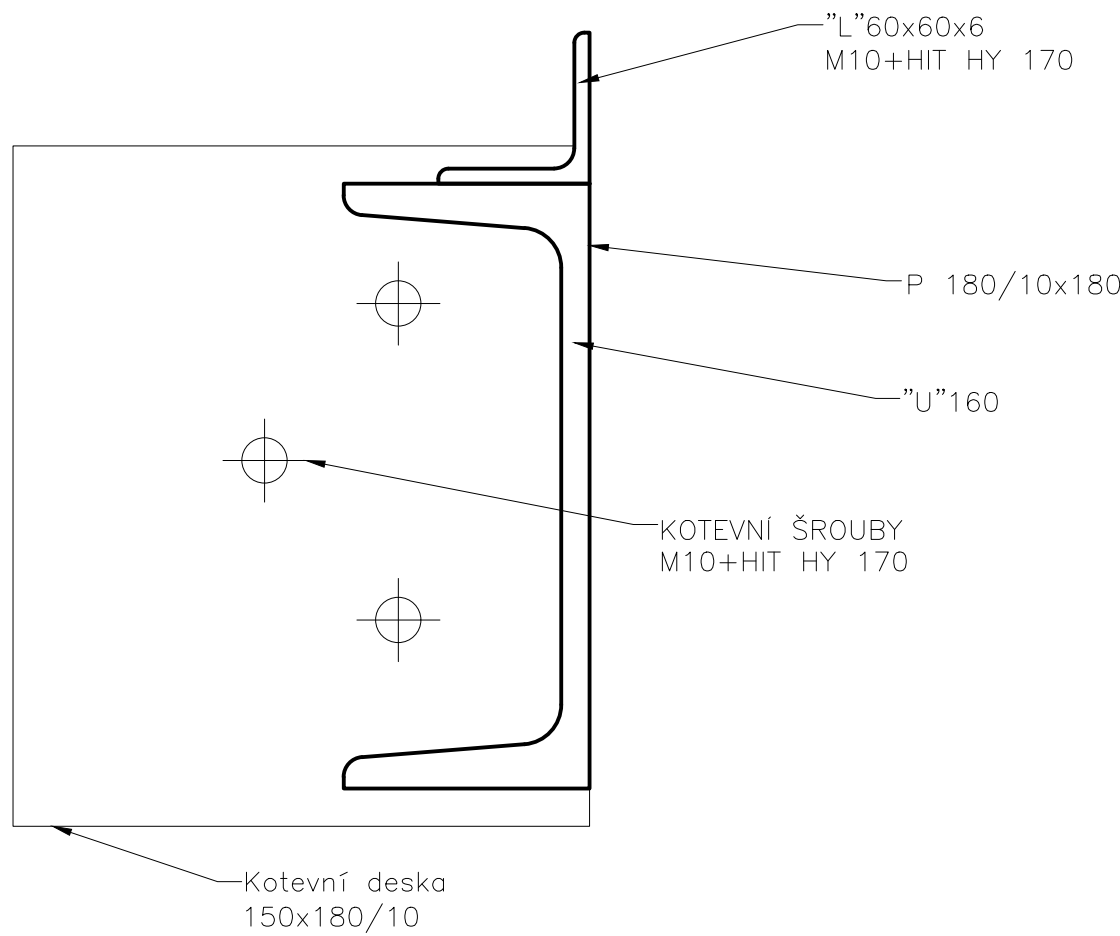
PŮDORYS



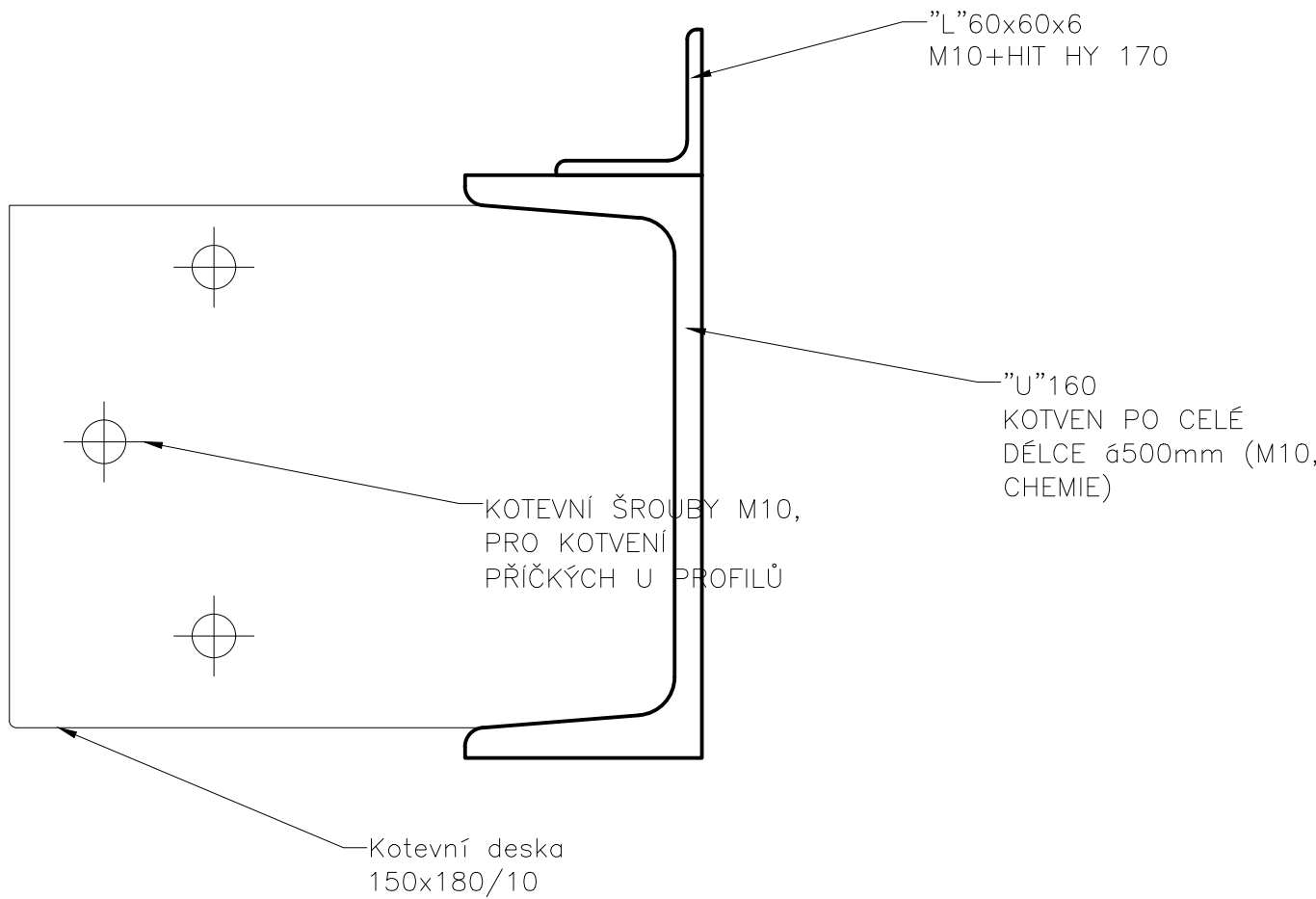
ŘEZ 1-1'



DETAIL KOTVENÍ U STĚNY M 1:10



DETAIL KOTVENÍ U PŘÍČNÝCH U PROFILŮ M 1:10



VÝPIS MATERIÁLU

POVRCHOVÁ ÚPRAVA ZÁMEČNICKÝCH PRVKŮ – VŠECHNY PRVKY BUDOU NEREZOVÉ, ROŠTY DEMONTOVATELNÉ

Z/8 (CELKEM 1 KS)

VÝPIS PRO 1 KS:

NOSNÝ RÁM: "U"160 = 6,40 bm x 18,80 kg/bm = 120,30 kg  
KOTEVNÍ ŠROUBY M10+HIT HY 170 CELKEM 30ks – 0,594 kg x 30 ks = 17,82 kg  
NOSNÝ RÁM PRO OSAZENÍ RÁMŮ: "U"160 = 6,40 bm x 18,80 kg/bm = 120,30 kg x 5ks  
KOTEVNÍ DESKY: PROFIL 180x10mm, DL100mm – 20ks = 2 bm x 14,10 kg/bm = 28,2 kg  
KOTEVNÍ DESKY PŘIVAŘENÉ K U PROFILU P150x180x10mm – 10ks = 2 bm x 14,10 kg/bm = 18,2 kg  
PROFIL "L"40x40x4mm = 28 bm x 5,42 kg/bm = 151,76 kg  
PODLAHOVÉ NEREZOVÉ ROŠTY – 0,64 m2 + 12,0 m2 x 16ks = 202,24 kg

HMOTNOST CELKEM : 1320,32 kg + 20% = 1584,4 kg

Rev. C			
Rev. B			
Rev. A			
Index:	Datum:	Změny:	Vypracoval:

K.Ú. VINOŘ [782378] Souřadnicový systém JTSK, výškový systém Bpv

<b>d plus</b> PROJEKTOVÁ A INŽENÝRSKÁ A.S.				Sokolovská 18/45A, 186 00 Praha 8 - Karlín tel. +420 221 873 111, fax +420 221 873 247				www.d-plus.cz d-plus@d-plus.cz	
Hlavní inženýr projektu: Ing. Viktor MÍČAL		Zodp. projektant: Ing. Viktor NYČ		Vypracoval: Ing. Jiří Čtveráček		Datum:		02/2025	
MÚ (OÚ): Městská část Praha - VINOŘ		Kraj: Hlavní město Praha		Investor: Hlavní město Praha, zastoupené PVS a.s.		Stupeň:		DPS	
Zakázka:		Stavba č. 3145 TV VINOŘ, etapa 0012 - ČOV VINOŘ		Číslo zakázky:		4047/2/2024		Měřítko:	
D.1 Dokumentace stavebního nebo inženýrského objektu		D.1.1 Architektonicko-stavební část		Počet formátů A4:		4x A4		Č. kopie:	
Obsah:		SO 02 BIOLOGICKÁ LINKA, DOSAZOVACÍ NÁDRŽE ZÁMEČNICKÉ VÝROBKY - DETAIL Z/8		Číslo přílohy:		Revize:		D.1.1.02.8.4	